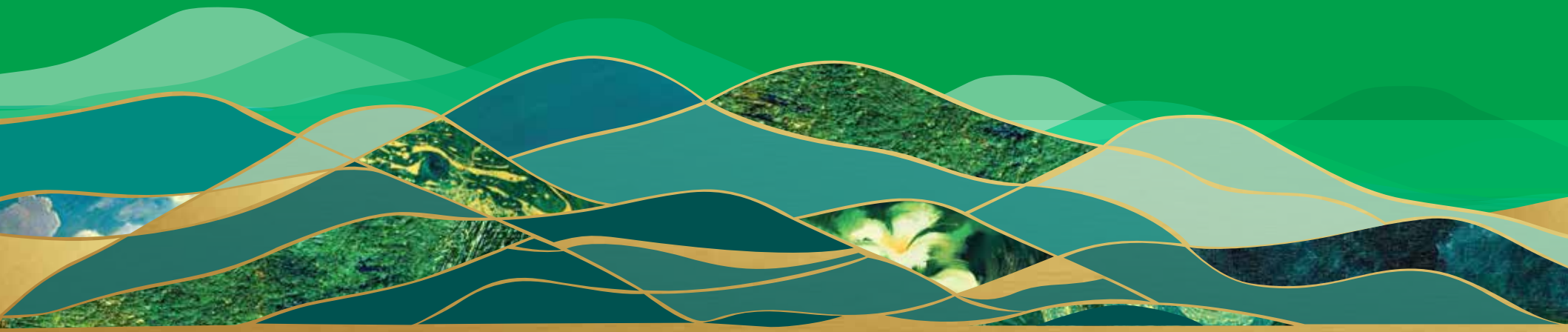


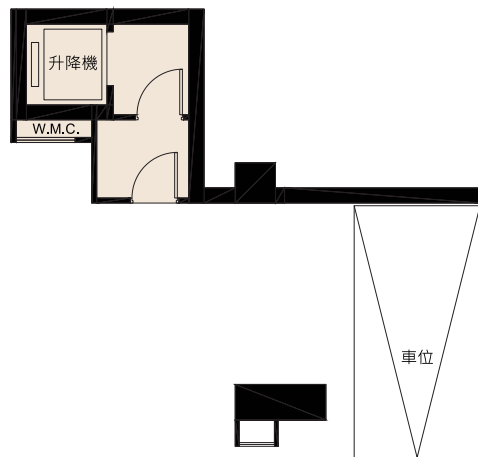
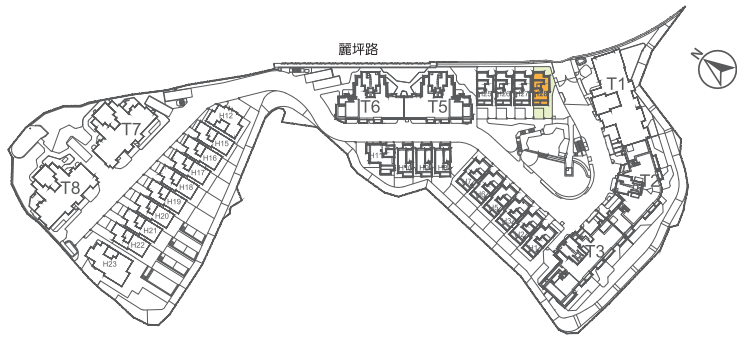
富豪山峯

*Mount
Regalia*

28號洋房平面圖
House 28 Floor Plan



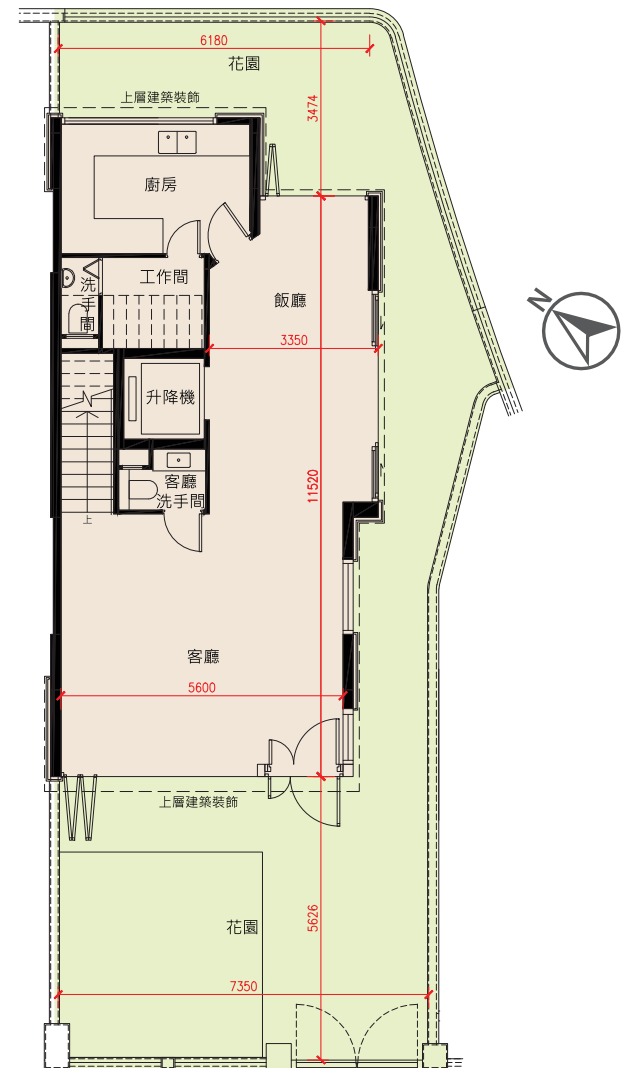
28號洋房



地庫平面圖



地下平面圖



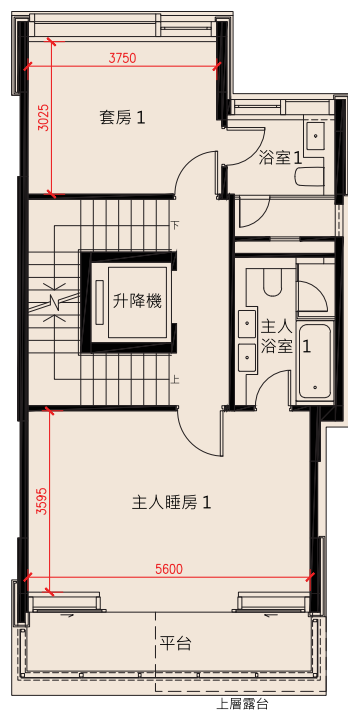
上層地下平面圖

圖則經過電腦修飾及簡化處理，僅供參考，詳情請參閱售樓說明書。
實用面積是按照《一手住宅物業銷售條例》第8條計算得出的，有關各單位的呎寸，詳情請參閱售樓說明書。

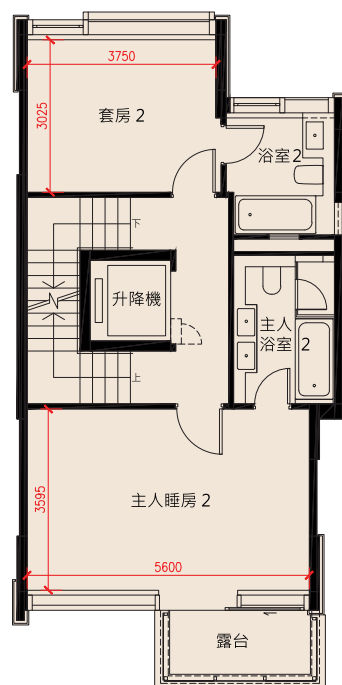


28號洋房

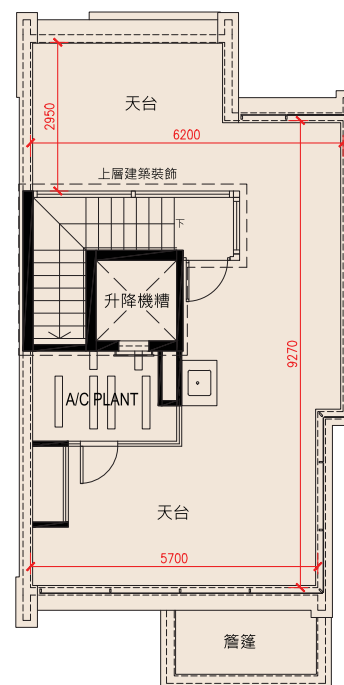
屋號	實用面積 (平方呎)	花園面積 (平方呎)	平台面積 (平方呎)	天台面積 (平方呎)	梯屋 (平方呎)
28號洋房	2584 (露台: 49)	816	71	533	68



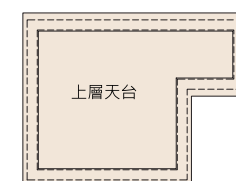
1樓平面圖



2樓平面圖



天台平面圖



上層天台平面圖



區域：沙田 | 發展項目的街道名稱及門牌號數：麗坪路23號 | 賣方為施行《一手住宅物業銷售條例》第二部而就發展項目指定的互聯網網站的網址：www.mountregalia.hk #本廣告/宣傳資料內載列的相片、圖像、繪圖或素描顯示純屬畫家對有關發展項目之想像。有關相片、圖像、繪圖或素描並非按照比例繪畫及/或可能經過電腦修飾處理。準買家如欲了解發展項目的詳情，請參閱售樓說明書。賣方亦建議準買家到有關發展地盤作實地考察，以對該發展地盤、其周邊地區環境及附近的公共設施有較佳了解。

#載有售樓說明書、價單及成交紀錄冊電子版本的網址。

賣方：Eminent Gold Investments Limited | 賣方的控權公司：Rimmel Holdings Limited, P&R Holdings Limited 百富控股有限公司, Paliburg Development BVI Holdings Limited, Paliburg Holdings Limited, Century City BVI Holdings Limited, Century City International Holdings Limited | 發展項目的認可人士：陳家強先生 | 認可人士以其專業身分擔任經營人、董事或僱員的商號或法團：百利保發展顧問有限公司 | 發展項目的承建商：實力工程有限公司 | 就發展項目中的住宅物業的出售而代表擁有人行事的律師事務所：孖士打律師行 | 已為發展項目的建造提供貸款或已承諾為該項建造提供融資的認可機構：東亞銀行有限公司，恆生銀行有限公司，交通銀行股份有限公司香港分行，國泰世華商業銀行股份有限公司香港分行，渣打銀行(香港)有限公司 | 已為發展項目的建造提供貸款的任何其他人：Rimmel Holdings Limited | 詳情請參閱售樓說明書 | 本廣告由賣方或在賣方的同意下發布。

印製日期：2020年3月26日



百利保集團
Paliburg Group



富豪酒店集團
Regal Hotels Group

查詢電話：2320 6133
www.mountregalia.hk

