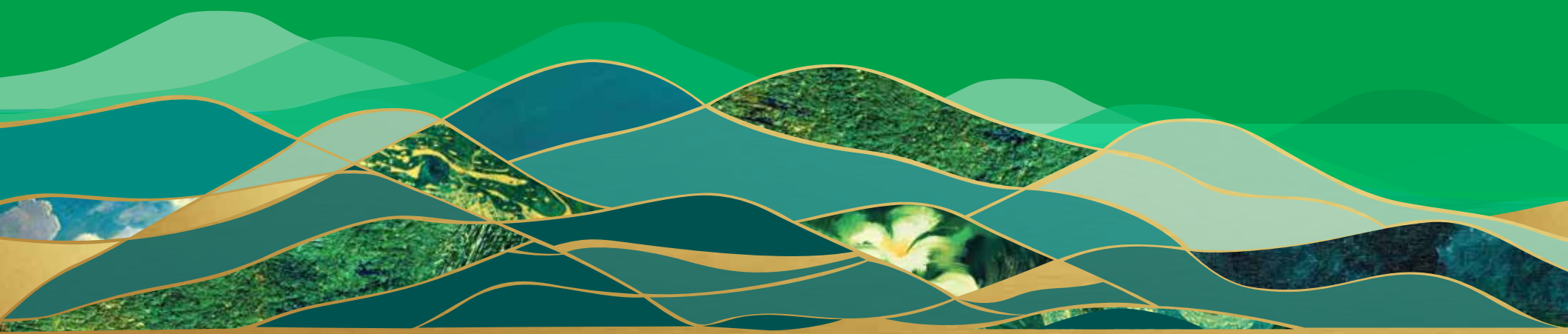


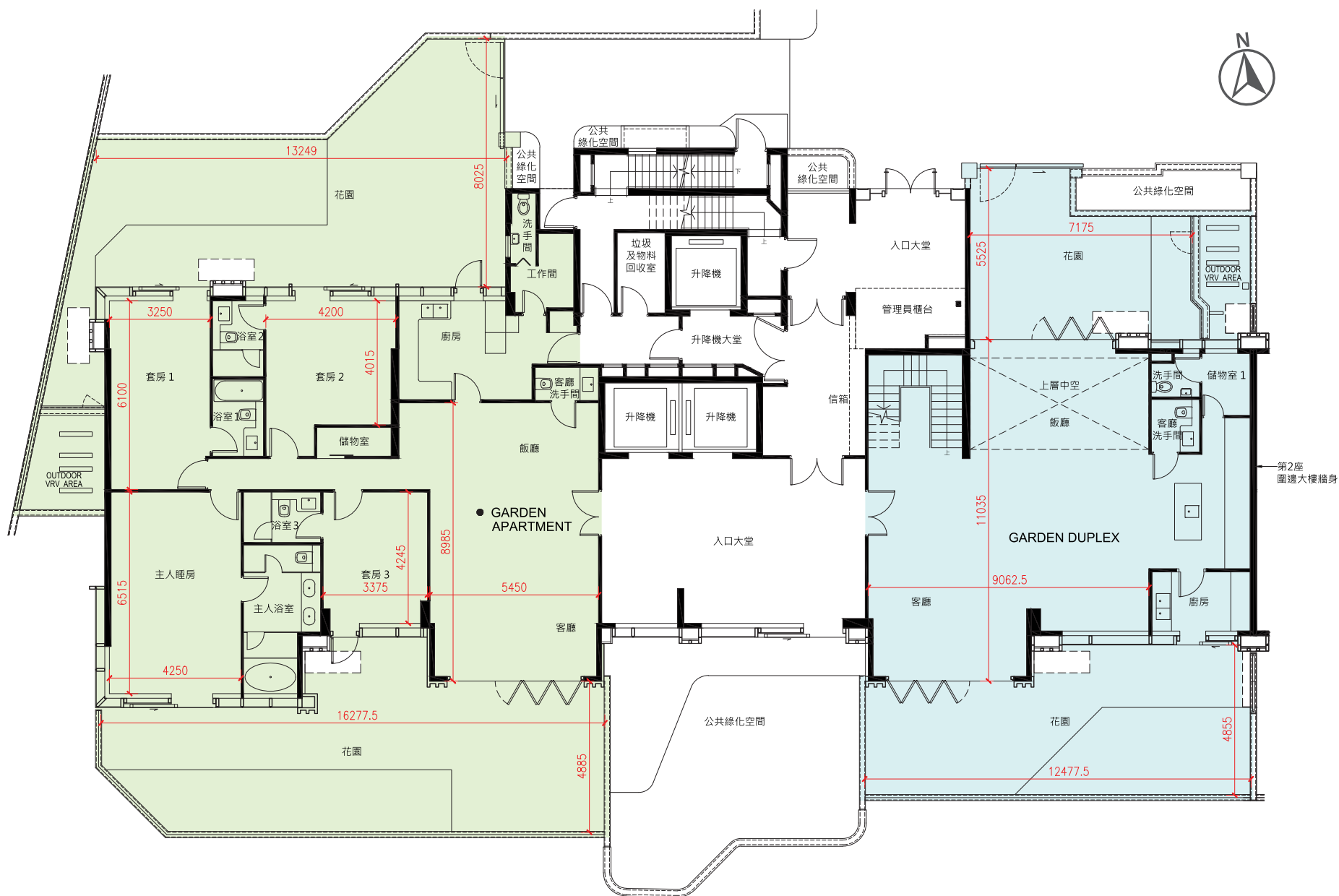
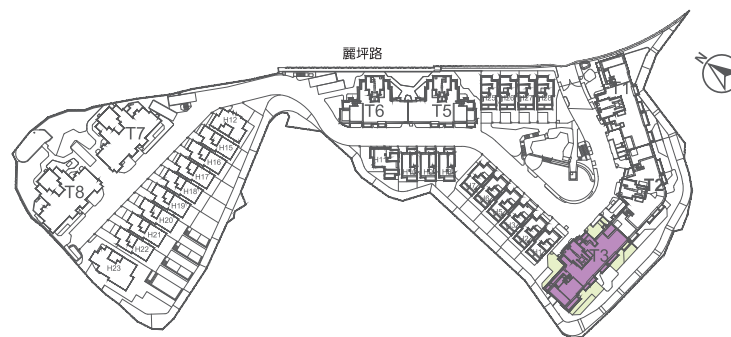


*Mount
Regalia*

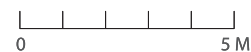
第 3 座 平 面 圖
Tower 3 Floor Plan



第3座 地下平面圖



圖則經過電腦修飾及簡化處理，僅供參考，詳情請參閱售樓說明書。
實用面積是按照《一手住宅物業銷售條例》第8條計算得出的，有關各單位的呎寸，詳情請參閱售樓說明書。



第3座 1樓平面圖

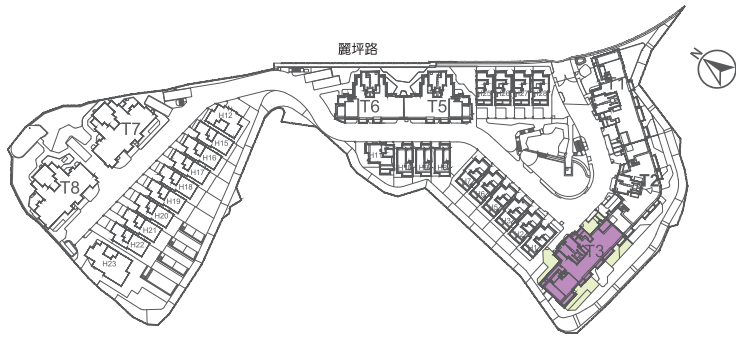
| 樓層 | 單位 | 實用面積 (平方呎) | 平台面積 (平方呎) | 花園面積 (平方呎) | 天台面積 (平方呎) |
|-------|--------------------|------------------|---------------|---------------|---------------|
| 地下 | • Garden Apartment | 2255 | — | 1751 | — |
| 地下至1樓 | • Garden Duplex | 3135 (露台: 65) | 66 | 965 | — |
| 1樓 | B | 1962 | 231 | — | — |



0 5 M

第3座

2樓至10樓平面圖



| 樓層 | 單位 | 實用面積 (平方呎) | 平台面積 (平方呎) | 花園面積 (平方呎) | 天台面積 (平方呎) |
|------------------|----|--------------------------------|---------------|---------------|---------------|
| 2樓至3樓及 5樓至9樓 | A | 2023 (露台: 65) (工作平台: 16) | — | — | — |
| 2樓至3樓及 5樓至10樓 | B | 2042 (露台: 65) (工作平台: 16) | — | — | — |



圖則經過電腦修飾及簡化處理，僅供參考，詳情請參閱售樓說明書。
實用面積是按照《一手住宅物業銷售條例》第8條計算得出的，有關各單位的呎寸，詳情請參閱售樓說明書。

0 5 M

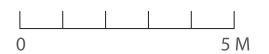
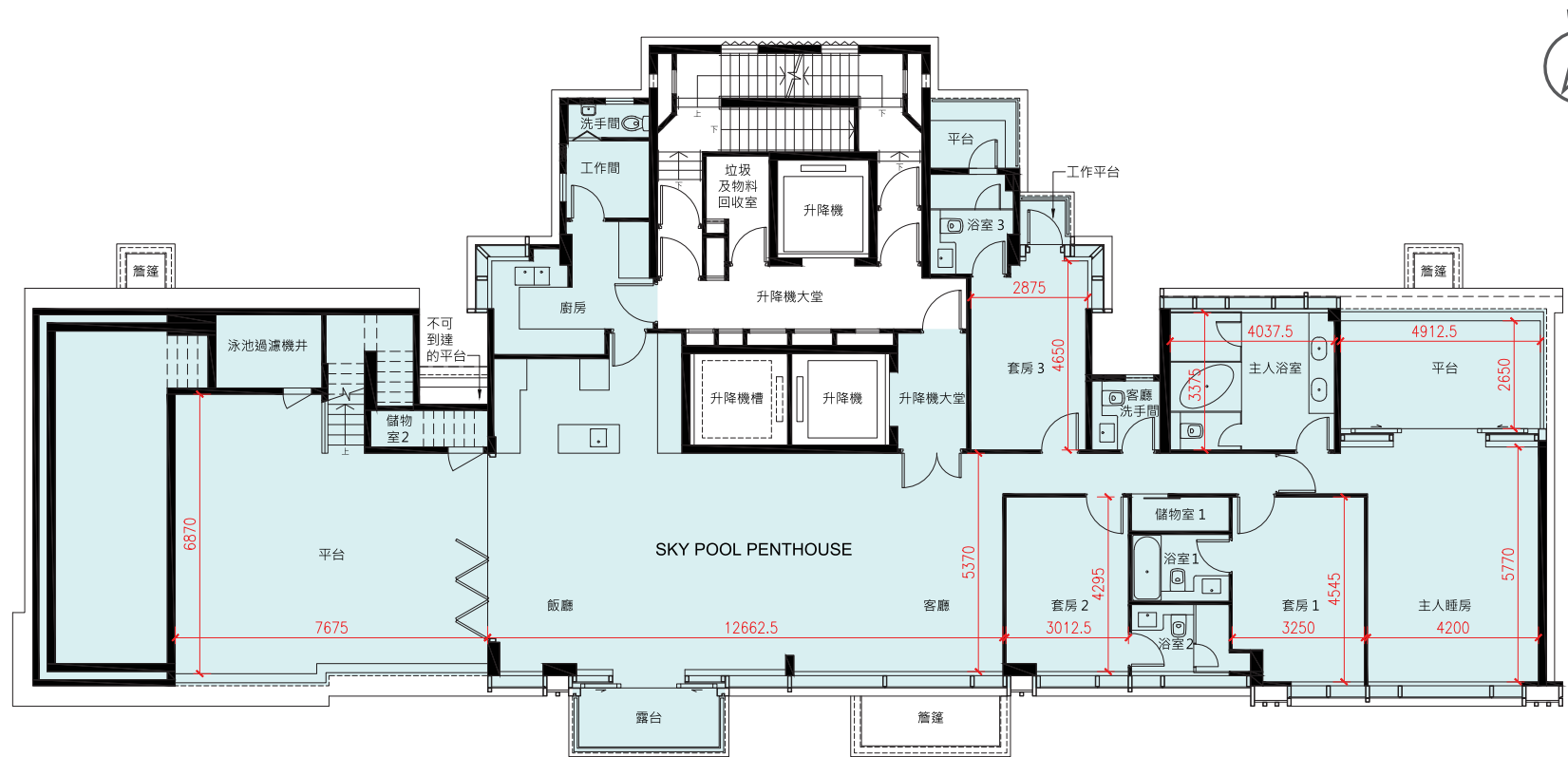
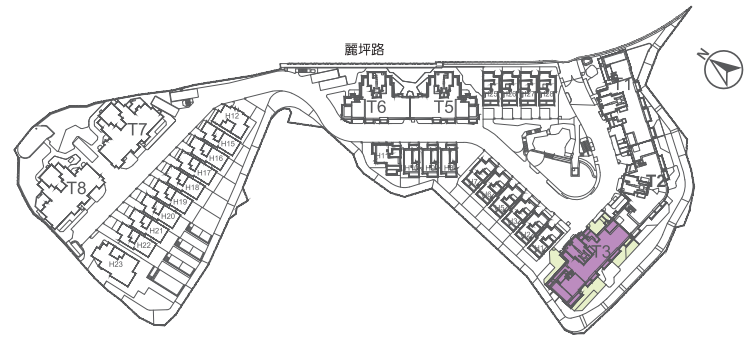


SKY POOL PENTHOUSE

SKY POOL PENTHOUSE

第3座

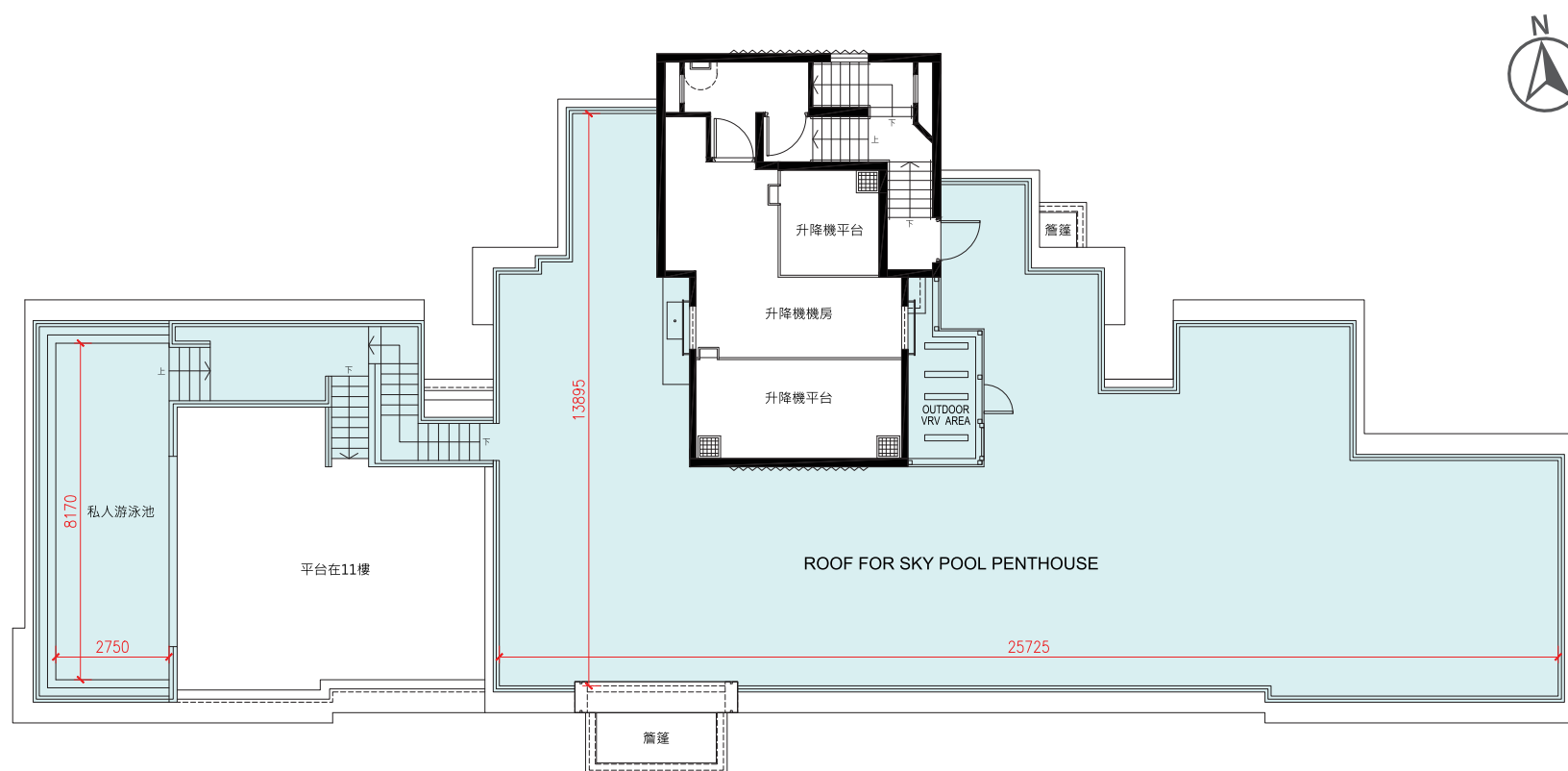
11樓平面圖



第3座

11樓平面圖

| 樓層 | 單位 | 實用面積 (平方呎) | 平台面積 (平方呎) | 花園面積 (平方呎) | 天台面積 (平方呎) |
|-----|------------------------|--------------------------------|---------------|---------------|---------------|
| 10樓 | A | 2033 (露台: 65) (工作平台: 16) | — | — | — |
| 11樓 | •Sky Pool Penthouse | 2659 (露台: 65) (工作平台: 16) | 1102 | — | 2284 |



區域：沙田 | 發展項目的街道名稱及門牌號數：
麗坪路23號 | 賣方為施行《一手住宅物業銷售條例》第二部而就發展項目指定的互聯網網站的
網址：www.mountregalia.hk#本廣告/宣傳資料
內載列的相片、圖像、繪圖或素描顯示純屬畫
家對有關發展項目之想像。有關相片、圖像、
繪圖或素描並非按照比例繪畫及/或可能經過電
腦修飾處理。準買家如欲了解發展項目的詳情，
請參閱售樓說明書。賣方亦建議準買家到有關
發展地盤作實地考察，以對該發展地盤、其周
邊地區環境及附近的公共設施有較佳了解。

#載有售樓說明書、價單及成交紀錄冊電子版本的網址。

賣方：Eminent Gold Investments Limited | 賣方的控權公司：Rimmel Holdings Limited, P&R Holdings Limited 百富控股有限公司, Paliburg Development BVI Holdings Limited, Paliburg Holdings Limited, Century City BVI Holdings Limited, Century City International Holdings Limited | 發展項目的認可人士：陳家強先生 | 認可人士以其專業身分擔任經營人、董事或僱員的商號或法團：百利保發展顧問有限公司 | 發展項目的承建商：實力工程有限公司 | 就發展項目中的住宅物業的出售而代表擁有人行事的律師事務所：孖士打律師行 | 已為發展項目的建造提供貸款或已承諾為該項建造提供融資的認可機構：澳新銀行集團有限公司，恒生銀行有限公司，香港上海滙豐銀行有限公司，東亞銀行有限公司 | 已為發展項目的建造提供貸款的任何其他人：Rimmel Holdings Limited | 詳情請參閱售樓說明書 | 本廣告由賣方或在賣方的同意下發布。

•「Terrace Apartment」、「Garden Apartment」及「Courtyard Penthouse」僅為市場推廣之用的名稱，並不會於關於發展項目的任何公契、臨時買賣合約、買賣合約、轉讓契及契據出現。經批准的建築圖則上顯示的名稱為：第1座1樓A單位（即第1座1樓Terrace Apartment）；第2座地下B單位（即第2座地下Garden Apartment）；第3座地下B單位（即第3座地下Garden Apartment）；第7座地下A單位（即第7座地下Garden Apartment）；第7座11樓Penthouse（即第7座11樓Courtyard Penthouse）；第8座地下B單位（即第8座地下Garden Apartment）；第8座11樓Penthouse（即第8座11樓Courtyard Penthouse）。

印製日期：2019年7月15日



百利保集團
Paliburg Group



富豪酒店集團
Regal Hotels Group

查詢電話：2320 6133
www.mountregalia.hk

