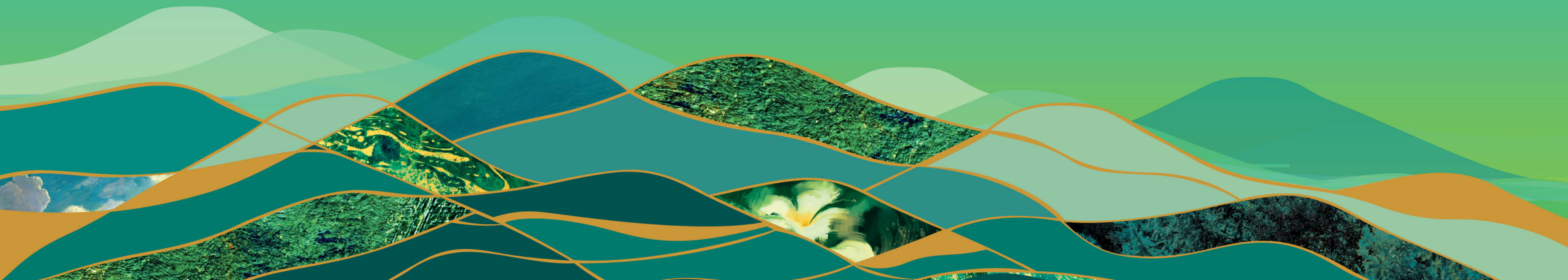


和田和歌山
山峯

*Mount
Regalia*





綠意盎然

王者風範



此相片於2019年3月12日於發展項目附近上空拍攝，並經電腦合成技術及修飾處理(包括移除天台之吊船及吊臂)及刪除部份週邊建築物及環境，僅供參考。相片並不反映發展項目的真實景觀及環境狀況，所有環境亦可能不時改變。單位所享有之景觀受其坐向、樓層及周邊建築物所影響，本廣告並不構成任何賣方就本發展項目及其景觀不論明示或隱含之契約、承諾、陳述或保證。有關發展項目的詳細資料，請參考售樓說明書。賣方亦建議準買家到有關發展地盤作實地考察，以對該發展地盤、其周邊地區環境及附近的公共設施有較佳了解。

醉人景致 一覽無遺

沙田海、城門河、沙田馬場及山巒景致盡收眼簾



本照片於2019年3月12日於發展項目地段的附近上空拍攝，並經電腦修飾處理，並不反映發展項目及其周圍環境現時之實際景觀及狀況，及/或不同地點與發展項目的實際距離，僅供參考。住宅單位所享有之景觀受其座向、樓層及週邊建築物所影響。本照片所顯示之景觀並不代表或反映發展項目任何一個住宅單位可享有的景觀。



座落優越地段

飽覽270度翠綠山巒景色

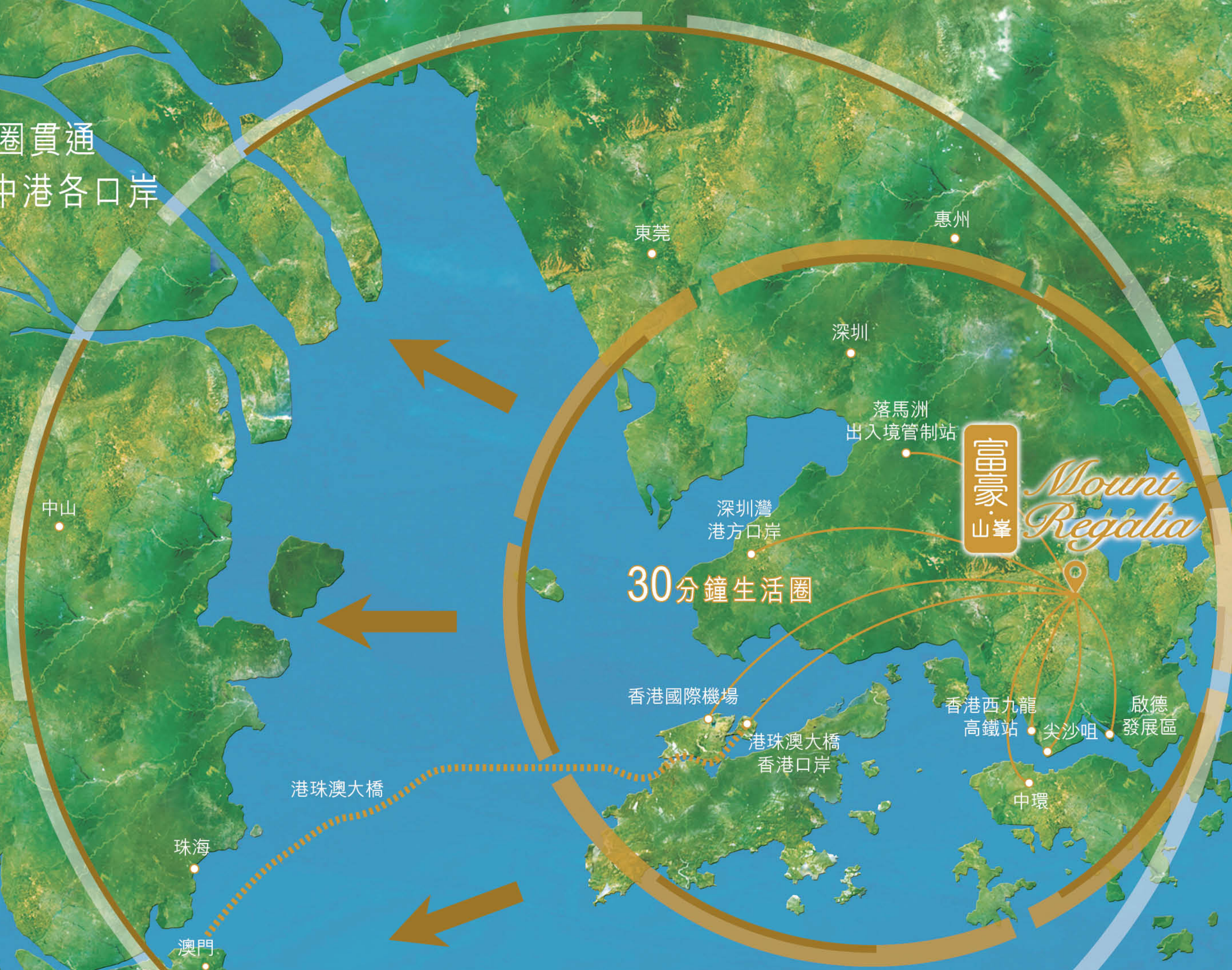
氣勢磅礴 自成一國

此相片於2019年3月4日於發展項目附近上空拍攝，並經電腦合成技術及修飾處理(包括移除天台之吊船及吊臂)及刪除部份週邊建築物及環境，僅供參考。相片並不反映發展項目的真實景觀及環境狀況，所有環境亦可能不時改變。單位所享有之景觀受其坐向、樓層及周邊建築物所影響。本廣告並不構成任何賣方就本發展項目及其景觀不論明示或隱含之要約、承諾、陳述或保證。有關發展項目的詳細資料，請參考售樓說明書。買方亦建議準買家到有關發展地盤作實地考察，以對該發展地盤、其周邊地區環境及附近的公共設施有較佳了解。

城市軸心網絡

30分鐘生活圈貫通 商業區以至中港各口岸

瞬間直達大灣區
連繫四方 便捷無比



富豪山峯

Mount Regalia

30分鐘生活圈

- 香港西九龍高鐵路 (約16分鐘)
- 啟德發展區 (約18分鐘)
- 尖沙咀 (約20分鐘)
- 落馬洲出入境管制站 (約21分鐘)
- 中環 (約22分鐘)
- 香港國際機場 (約32分鐘)
- 深圳灣港方口岸 (約36分鐘)
- 港珠澳大橋香港口岸 (約36分鐘)

a) 本地圖經簡化處理及不按比例繪製，亦無顯示所有道路、建築物及設施，僅供參考。地圖亦不構成任何賣方就發展項目不論明示或暗示或隱含之要約、承諾、陳述或保證。
b) 上述交通時間乃於非繁忙時間由羅理路23號為起點計算的行程時間，僅供參考，可能因應實際路面及交通狀況而有所不同。本頁地圖資料來源：www.google.com.hk/maps
c) 粵港澳大灣區(大灣區)範圍包括香港、澳門兩個特別行政區，和廣東省廣州、深圳、珠海、佛山、惠州、東莞、中山、江門、肇慶九市。上述資料來源：www.bayarea.gov.hk/
d) 中環以港鐵中環站為坐標。
e) 尖沙咀以港鐵尖沙咀站為坐標。

生活配套完善 一應俱全 交通網絡四通八達



富豪山峯
Mount Regalia

- 快速公路
- 1號幹線
- 2號幹線
- 8號幹線
- 9號幹線
- 港鐵東鐵線
- 港鐵馬鞍山線
- 沙田麗豪酒店 (約6分鐘)
- 大埔科學園 (約9分鐘)
- 馬鞍山 We Go MALL (約10分鐘)
- 香港中文大學 (約10分鐘)
- 沙田新城市廣場 (約10分鐘)
- 沙田馬場 (約10分鐘)
- 沙田公園 (約10分鐘)

a) 本地圖經簡化處理及不按比例繪製，亦無顯示所有道路、建築物及設施，僅供參考。地圖亦不構成任何賣方就發展項目不論明示或暗示或隱含之要約、承諾、陳述或保證。
 b) 上述交通時間乃於非繁忙時間由麗坪路23號為起點計算的行程時間，僅供參考，可能因應實際路面及交通狀況而有所不同。
 本頁地圖資料來源：www.google.com.hk/maps

LAYOUT PLAN OF THE DEVELOPMENT

發展項目布局圖



發展項目的界線

scale 0 10 20 30 M

- a) 賣方保留權利按買賣合約規定改動建築圖則，建築圖則以有關政府部門最後批准之圖則為準。
- b) 布局圖上所示之顏色及所有室內及戶外之裝置、裝修物料、設備、間隔、設計、植物、園景、擺設及設施僅供參考，並不一定會在發展項目或其附近出現，賣方保留不時更改或修改之權利，並以入伙時所提供為準。此布局圖並不構成亦不得詮釋成作出任何不論明示或隱含之要約、陳述、承諾或保證。
- c) 布局圖並非所有部分皆按照比例繪圖，並經過電腦修飾及簡化處理，布局圖展示的設計、布局及設施僅供參考，一切資料以有關政府部門最後批准之圖則為準。布局圖上住宅物業之間隔以天台層情況作依據製作，僅供參考，並不適用於每一樓層。

尊貴分層府邸



群巒簇擁 世外桃源



此相片於2019年3月12日於發展項目附近上空拍攝，並經電腦合成技術及修飾處理(包括移除天台之吊船及吊臂)及刪除部份週邊建築物及環境，僅供參考。相片並不反映發展項目的真實景觀及環境狀況，所有環境亦可能不時改變。單位所享有之景觀受其坐向、樓層及周邊建築物所影響，本廣告並不構成任何賣方就本發展項目及其景觀不論明示或隱含之要約、承諾、陳述或保證。有關發展項目的詳細資料，請參考售樓說明書。賣方亦建議準買家到有關發展地盤作實地考察，以對該發展地盤、其周邊地區環境及附近的公共設施有較佳了解。



*Opulence Allure**

Tower 2 | Flat 8B
第2座 | 8樓B單位

*以上為推廣名稱，並不會在任何住宅物業的臨時買賣合約、買賣合約、轉讓契、公契及其他契據出現。

獨立電梯大堂 名門氣派 不言而喻

相片於2019年1月18日於發展項目之示範單位富豪·山峯第2座8樓B單位拍攝，並經電腦修飾處理，僅供參考。相片內展示的裝置、裝修物料、設備、裝飾物及其他物件等不一定在住宅單位出現，僅供參考。住宅單位所享有之景觀受其座向、樓層及周邊建築物所影響。有關相片並不構成亦不得詮釋成賣方作出任何不論明示或隱含之要約、承諾、陳述或保證。

第2座 | 8樓B單位 | 現場示範單位

裝潢豪華 別出心裁



相片於2019年1月24日於發展項目之示範單位富豪·山峯第2座8樓B單位拍攝，並經電腦修飾處理，僅供參考。相片展示的裝置、裝修物料、設備、裝飾物及其他物件等不一定在住宅單位出現，僅供參考。住宅單位所享有之景觀受其座向、樓層及周邊建築物所影響。有關相片並不構成亦不得詮釋成賣方作出任何不論明示或隱含之要約、承諾、陳述或保證。

第2座 | 8樓B單位 | 現場示範單位

群山環抱
與大自然一脈連成

相片於2019年1月24日於發展項目之示範單位富豪·山峯第2座8樓B單位拍攝，並經電腦修飾處理，僅供參考。相片內展示的裝置、裝修物料、設備、裝飾物及其他物件等不一定在住宅單位出現，僅供參考。住宅單位所享有之景觀受其座向、樓層及周邊建築物所影響。有關相片並不構成或不得詮釋成賣方作出任何不論明示或隱含之要約、承諾、陳述或保證。

第2座 | 8樓B單位 | 現場示範單位

放懷身心
融入寧靜自然氛圍



*Futura**

Tower 8 | Flat 9B
第8座 | 9樓B單位

*以上為推廣名稱，並不會在任何住宅物業的臨時買賣合約、買賣合約、轉讓契、公契及其他契據出現。

設計意念超凡 未來豪宅新指標



相片於2018年11月12日於發展項目之示範單位富豪·山峯第8座9樓B單位拍攝，並經電腦修飾處理，僅供參考。相片內展示的裝置、裝修物料、設備、裝飾物及其他物件等不一定在住宅單位出現，僅供參考。住宅單位所享有之景觀受其座向、樓層及周邊建築物所影響。有關相片並不構成亦不得詮釋成賣方作出任何不論明示或隱含之要約、承諾、陳述或保證。

第8座 | 9樓B單位 | 現場示範單位

間格寬敞 景致開揚



相片於2018年12月11日於發展項目之示範單位富豪·山峯第8座9樓B單位拍攝，並經電腦修飾處理，僅供參考。相片內展示的裝置、裝修物料、設備、裝飾物及其他物件等不一定在住宅單位出現，僅供參考。住宅單位所享有之景觀受其座向、樓層及周邊建築物所影響。有關相片並不構成亦不得詮釋成賣方作出任何不論明示或隱含之要約、承諾、陳述或保證。

第8座 | 9樓B單位 | 現場示範單位

國際頂級名牌設備
盡顯奢華生活格調

相片於2019年1月5日於發展項目之示範單位富豪·山峯第8座9樓B單位拍攝，並經電腦修飾處理，僅供參考。相片內展示的裝置、裝修物料、設備、裝飾物及其他物件等不一定在住宅單位出現，僅供參考。住宅單位所享有之景觀受其座向、樓層及周邊建築物所影響。有關相片並不構成亦不得詮釋成賣方作出任何不論明示或隱含之要約、承諾、陳述或保證。

Sky Pool Penthouse

專有私人泳池
廣闊空中花園



此相片於2019年3月12日於發展項目附近上空拍攝，並經電腦合成技術及修飾處理(包括移除天台之吊船及吊臂)及刪除部份週邊建築物及環境，僅供參考。相片並不反映發展項目的真實景觀及環境狀況，所有環境亦可能不時改變。單位所享有之景觀受其坐向、樓層及周邊建築物所影響，本廣告並不構成任何賣方就本發展項目及其景觀不論明示或隱含之要約、承諾、陳述或保證。有關發展項目的詳細資料，請參考售樓說明書。賣方亦建議準買家到有關發展地盤作實地考察，以對該發展地盤、其周邊地區環境及附近的公共設施有較佳了解。

Courtyard Penthouse²

獨特三合院式中庭
矜貴之聚



此相片於2019年3月12日於發展項目附近上空拍攝，並經電腦合成技術及修飾處理(包括移除天台之吊船及吊臂)及刪除部份週邊建築物及環境，僅供參考。相片並不反映發展項目的真實景觀及環境狀況，所有環境亦可能不時改變。單位所享有之景觀受其坐向、樓層及周邊建築物所影響，本廣告並不構成任何賣方就本發展項目及其景觀不論明示或隱含之要約、承諾、陳述或保證。有關發展項目的詳細資料，請參考售樓說明書。賣方亦建議準買家到有關發展地盤作實地考察，以對該發展地盤、其周邊地區環境及附近的公共設施有較佳了解。



頂級豪華獨立洋房

24座獨立豪華洋房

九肚風範 氣勢無限



相片於2019年3月20日於發展項目之示範單位富豪·山峯20號洋房拍攝，並經電腦修飾處理，僅供參考。相片內展示的裝置、裝修物料、設備、裝飾物及其他物件均不一定在住宅單位出現，僅供參考。住宅單位所享有之景觀受其座向、樓層及周邊建築物所影響。有關相片並不構成亦不得詮釋成賣方作出任何不論明示或隱含之要約、承諾、陳述或保證。



*Le Jade**

House 3
3號洋房

*以上為推廣名稱，並不會在任何住宅物業的臨時買賣合約、買賣合約、轉讓契、公契及其他契據出現。

非凡名邸布局 內外和諧共鳴



相片於2018年12月3日於發展項目之示範單位富豪·山峯3號洋房拍攝，並經電腦修飾處理，僅供參考。相片內展示的裝置、裝修物料、設備、裝飾物及其他物件等不一定在住宅單位出現，僅供參考。住宅單位所享之景觀受其座向、樓層及周邊建築物所影響。有關相片並不構成或隱含之要約、承諾、陳述或保證。

3號洋房 | 現場示範單位



名門專屬大廳
共聚天倫之樂

相片於2019年1月30日於發展項目之示範單位富家·山峯3號洋房拍攝，並經電腦修飾處理，僅供參考。相片內展示的裝置、裝修物料、設備、裝飾物及其他物件等不一定在住宅單位出現，僅供參考。住宅單位所享有之景觀受其座向、樓層及周邊建築物所影響。有關相片並不構成賣方作出任何不論明示或隱含之要約、承諾、陳述或保證。

3號洋房 | 現場示範單位

中西合璧 書香滿溢

相片於2019年 月 日於發展項目之示範單位當家，山峯3號洋房拍攝，並經電腦修飾處理，僅供參考。相片內展示的裝置、裝修物料、設備、裝飾物及其他物件等不一定在住宅單位出現，僅供參考。住宅單位所享有之景觀受其座向、樓層及周邊建築物所影響。有關相片並不構成或隱含之契約、承諾、陳述或保證。

3號洋房 | 現場示範單位

寬闊主人房連露台
自然景致伴枕

相片於2019年2月15日於發展項目之示範單位實景。山翠3號洋房拍攝，並經電腦修飾處理，僅供參考。相片內展示的裝置、裝修物料、設備、裝飾物及其他物件等不一定在住宅單位出現，僅供參考。住宅單位所享之景觀受其座向、樓層及周邊建築物所影響。有關相片並不構成亦不得詮釋成賣方作出任何不論明示或隱含之要約、承諾、陳述或保證。

3號洋房 | 現場示範單位



*Maison Belle**

House 20
20號洋房

*以上為推廣名稱，並不會在任何住宅物業的臨時買賣合約、買賣合約、轉讓契、公契及其他契據出現。

瑰麗堂皇 大宅風範

相片於2018年11月13日於發展項目之示範單位富豪·山峯20號洋房拍攝，並經電腦修飾處理，僅供參考。相片內展示的裝置、裝修物料、設備、裝飾物及其他物件等不一定在住宅單位出現，僅供參考。住宅單位所享有之景觀受其座向、樓層及周邊建築物所影響。有關相片並不構成亦不得詮釋成賣方作出任何不論明示或隱含之要約、承諾、陳述或保證。

20號洋房 | 現場示範單位

摩登時尚風格 高端豪華氣派



相片於2018年11月13日於發展項目之示範單位富家·山峯20號洋房拍攝，並經電腦修飾處理，僅供參考。相片內展示的裝置、裝修物料、設備、裝飾物及其他物件等不一定在住宅單位出現，僅供參考。住宅單位所享有之景觀受其座向、樓層及周邊建築物所影響。有關相片並不構成或賣方作出任何不論明示或隱含之要約、承諾、陳述或保證。

20號洋房 | 現場示範單位

裝潢極致華麗
彰顯貴族品味



相片於2018年11月14日於發展項目之示範單位富家·山峯20號洋房拍攝，並經電腦修飾處理，僅供參考。相片內展示的裝置、裝修物料、設備、裝飾物及其他物件等不一定在住宅單位出現，僅供參考。住宅單位所享有之景觀受其座向、樓層及周邊建築物所影響。有關相片並不構成亦不得詮釋成賣方作出任何不論明示或隱含之要約、承諾、陳述或保證。

20號洋房 現場示範單位

主人套房靜享寧謐 眺望無盡山景

相片於2018年11月13日於發展項目之示範單位富豪·山峯20號洋房拍攝，並經電腦修飾處理，僅供參考。相片內展示的裝置、裝修物料、設備、裝飾物及其他物件等不一定在住宅單位出現，僅供參考。住宅單位所享有之景觀受其座向、樓層及周邊建築物所影響。有關相片並不構成亦不得詮釋成賣方作出任何不論明示或隱含之要約、承諾、陳述或保證。

20號洋房 | 現場示範單位

卓爾優居 典雅舒適

相片於2019年1月16日於發展項目之示範單位富豪·山峯20號洋房拍攝，並經電腦修飾處理，僅供參考。相片內展示的裝置、裝修物料、設備、裝飾物及其他物件等不一定在住宅單位出現，僅供參考。住宅單位所享有之景觀受其座向、樓層及周邊建築物所影響。有關相片並不構成亦不得詮釋成賣方作出任何不論明示或隱含之要約、承諾、陳述或保證。

20號洋房 | 現場示範單位

35呎室外泳池 罕貴難求



相片於2019年2月28日於發展項目之示範單位富豪·山峯20號洋房拍攝，並經電腦修飾處理，僅供參考。相片內展示的裝置、裝修物料、設備、裝飾物及其他物件等不一定在住宅單位出現，僅供參考。住宅單位所享有之景觀受其座向、樓層及周邊建築物所影響。有關相片並不構成亦不得詮釋成賣方作出任何不論明示或隱含之要約、承諾、陳述或保證。

20號洋房 | 現場示範單位



私人電梯直達地庫停車場
舒適便捷

相片於2018年11月14日於發展項目之示範單位富豪·山峯20號洋房拍攝，並經電腦修飾處理，僅供參考。相片內展示的裝置、裝修物料、設備、裝飾物及其他物件等不一定在住宅單位出現，僅供參考。住宅單位所享有之景觀受其座向、樓層及周邊建築物所影響。有關相片並不構成亦不得詮釋成賣方作出任何不論明示或隱含之要約、承諾、陳述或保證。

20號洋房 | 現場示範單位

戶戶獨立車位 地位尊崇



相片於2019年3月20日於發展項目之地庫拍攝，並經電腦修飾處理，僅供參考。相片內展示的裝置、裝修物料、設備、裝飾物及其他物件等不一定在住宅單位出現，僅供參考。有關相片並不構成亦不得詮釋成賣方作出任何不論明示或隱含之要約、承諾、陳述或保證。



富豪級會所

城中翹楚共聚之地



尊貴會所大堂 悠然舒逸



相片於2019年3月12日於發展項目之會所拍攝，並經電腦修飾處理。有關相片並不構成亦不得詮釋成賣方作出任何不論明示或隱含之要約、承諾、陳述或保證。
會所及康樂設施的使用須遵守公契、相關政府牌照、規例的條款及規定，並可能須支付費用。會所及康樂設施於住宅物業入伙時將未必可以啟用，以相關政府部門批准為準。

偌大星級健身室 設施齊備



悠閒閱讀室 寧靜寫意

室外無邊際泳池



此相片於2019年3月4日於發展項目附近上空拍攝，並經電腦合成技術及修飾處理(包括移除天台之吊扇及吊簾)及刪除部份週邊建築物及環境，僅供參考。相片並不反映發展項目的真實景觀及環境狀況，所有環境亦可能不時改變。單位所享有之景觀受其坐向、樓層及周邊建築物所影響。本廣告並不構成任何賣方就本發展項目及其景觀不論明示或隱含之契約、承諾、陳述或保證。有關發展項目的詳細資料，請參考售樓說明書。買方亦建議準買家到有關發展地盤作實地考察，以對該發展地盤、其周邊地區環境及附近的公共設施有較佳了解。會所及康樂設施的使用須遵守公契、相關政府牌照、規例的條款及規定，並可能須支付費用。會所及康樂設施於住宅物業入伙時未必可以啟用，以相關政府部門批准為準。

專業物業管理
貼心周到

富豪·山峯

Mount Regalia

23 LAI PING ROAD

區域：沙田
發展項目及門牌
道名稱：麗坪路
號數：23號
賣方為施行
《一手住宅物
業銷售條例》
第二部就發展

項目指定的互聯
網網站的網址：
www.mountregalia.hk#
本廣告/宣傳資料
內載列的相片、圖
像、繪圖或素描顯
示純屬畫家對有想
關發展項目之想

像。有關相片、素
圖像、繪圖或素
描並非按照比例繪
畫及或可能經過電
腦修飾處理。準買
家如欲了解發展項
目的詳情，請參閱
售樓說明書。賣方

亦建議準買家到
有關地發展地盤以
實該地發展地盤、
該地發展地區環境
周附近的公共設施
有較佳了解。

載有售樓說明書、價單及成交紀錄冊電子版本的網址。

• 賣方：Eminent Gold Investments Limited • 賣方的控股公司：Rimmel Holdings Limited, P&R Holdings Limited 百富控股有限公司, Paliburg Development BVI Holdings Limited, Paliburg Holdings Limited, Century City BVI Holdings Limited, Century City International Holdings Limited • 發展項目的認可人士：陳家強先生 • 認可人士以其專業身分擔任經營人、董事或僱員的商號或法團：百利保發展顧問有限公司 • 發展項目的承建商：實力工程有限公司 • 就發展項目中的住宅物業的出售而代表擁有人行事的律師事務所：孖士打律師行 • 已為發展項目的建造提供貸款或已承諾為該項建造提供融資的認可機構：澳新銀行集團有限公司, 恒生銀行有限公司, 香港上海滙豐銀行有限公司, 東亞銀行有限公司 • 已為發展項目的建造提供貸款的任何其他人：Rimmel Holdings Limited
詳情請參閱售樓說明書 • 本廣告由賣方或在賣方的同意下發布。

印製日期：2019年5月20日

富豪·山峯

發展項目資料

單位數目：	160個（包括24座獨立花園洋房及136個低密度分層單位）
獨立花園洋房：	共24座洋房 1至28號洋房（不設4、13、14及24號洋房） 每座洋房高3層（不包括地庫、天台及上層天台） 大部分洋房附設私家升降機 部分洋房附設私家游泳池 實用面積¹由2,233平方呎至4,960平方呎 花園面積由501平方呎至5,563平方呎
低密度分層單位：	共136個單位 7座住宅大樓 第1至8座大樓（不設第4座） 每座大樓樓層總數為11層（不包括地庫、天台及上層天台；不設4樓） 標準單位（120個）： 設4房4套（實用面積由1,962平方呎至2,107平方呎） 及4房2套（實用面積由1,604平方呎至1,625平方呎） 特色單位（16個）： 設5房5套、4房4套+2書房、4房4套 及4房2套，各具特色，部分特色單位擁有私家花園/特大平台/天台： Garden Duplex（實用面積由3,135平方呎至3,360平方呎） Garden Apartment²（實用面積由1,575平方呎至2,255平方呎） Terrace Apartment²（實用面積2,026平方呎） SPA Duplex（實用面積3,046平方呎） Sky Pool Penthouse（實用面積由2,436平方呎至2,659平方呎） Courtyard Penthouse²（實用面積2,430平方呎）
車位數目：	住客專位193個
住客會所³：	總面積約20,000平方呎,包括約30米室外無邊際泳池、兒童池、健身室、兩個貴賓宴會廳、寬闊舒適的悠閒雅座、備專業音響設備的Band房、閱讀室、兒童遊樂室、多功能遊樂室、桑拿浴室及蒸汽浴室等

備註：

- 實用面積**是按照《一手住宅物業銷售條例》第8條計算得出的，有關各單位的呎寸，詳情請參閱售樓說明書。
- 「Terrace Apartment」、「Garden Apartment」及「Courtyard Penthouse」僅為市場推廣之用的名稱，並不會於關於發展項目的任何公契、臨時買賣合約、買賣合約、轉讓契及契據出現。經批准的建築圖則上顯示的名稱為：第1座1樓A單位（即第1座1樓Terrace Apartment）；第2座地下B單位（即第2座地下Garden Apartment）；第3座地下B單位（即第3座地下Garden Apartment）；第7座地下A單位（即第7座地下Garden Apartment）；第7座11樓Penthouse（即第7座11樓Courtyard Penthouse）；第8座地下B單位（即第8座地下Garden Apartment）；第8座11樓Penthouse（即第8座11樓Courtyard Penthouse）。
- 會所及不同康樂設施之開放時間及使用受相關法律、批地文件、公契條款及現場環境狀況限制。此廣告/宣傳資料內會所及設施之名稱可能會與會所及設施啟用後的真實名稱不同。賣方保留權利更改會所設施及其間隔、設計、用料、家私、布局及用途。會所及不同康樂設施可能需要另行收費。會所設施於入伙時未必能即時使用。

項目地址: 沙田九肚麗坪路23號

富豪·山峯 專線:（852）2320 6133

 **百利保集團**
Paliburg Group

 **富豪酒店集團**
Regal Hotels Group

富豪
山峯

*Mount
Regalia*

 百利保集團
Paliburg Group

 富豪酒店集團
Regal Hotels Group

項目地址: 沙田九肚麗坪路23號
富豪·山峯: (852) 2320 6133
www.mountregalia.hk